



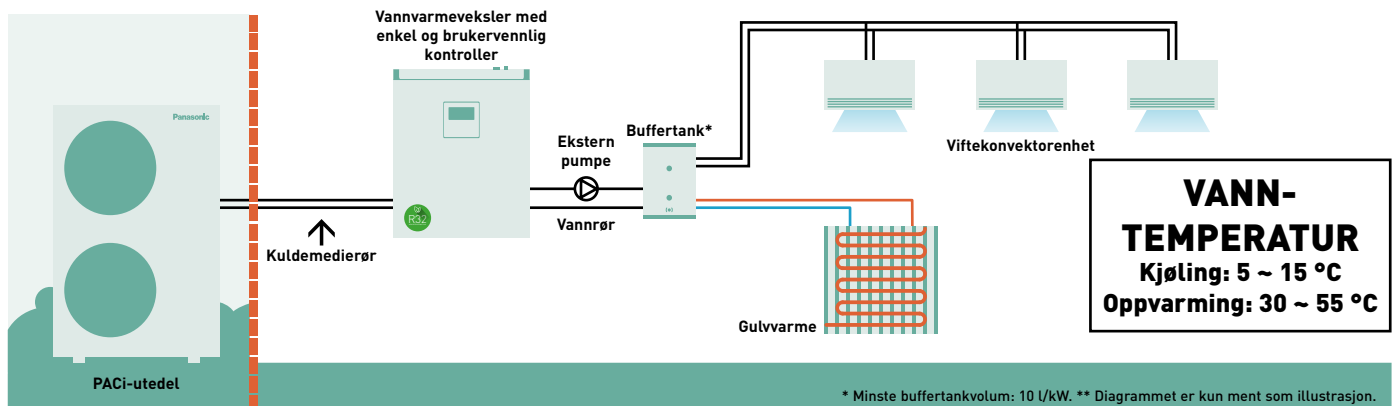
Panasonic PACi med vannvarmeveksler for produksjon av kaldt og varmt vann

En ny og høyeffektiv vannvarmeveksler for PACi-serien, for bruksområder med middels temperatur. Dette banebrytende produktet gir ytterligere muligheter ved å legge til hydroniske alternativer.



Høyeffektiv vannvarmeveksler for PACi-serien.

Systemeksempel.



1 Kostnadsbesparende løsning

- Energiklasse A+++ (fra A+++ til D)
- Kostnadseffektive vannprosjekter takket være lavere kostnader for PACi sammenlignet med VRF
- Reduserer HFC-kjølemengden i prosjektet

2 Fleksibelt og plassbesparende system

- 2 installasjonsmuligheter (veggmontert/gulvstående)
- Lett og kompakt utforming, bare 27 kg

3 Lettvint installasjon og vedlikehold

- Rask montering
- Strømningsbrytersett er inkludert som standard
- Direkte tilgang til koblingsboks
- Drift ned til -20 °C uten glykol

Fleksibelt og plassbesparende system

Kompakt og lett enhet.

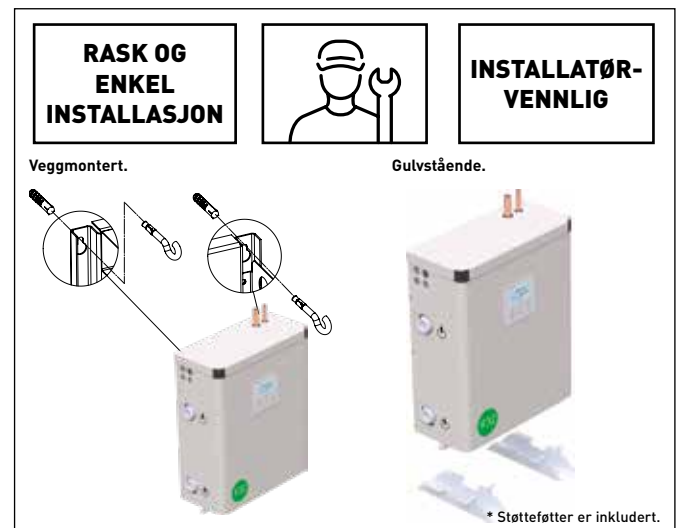
- Bare 205 mm dyp, får plass på steder med begrenset plass
- Lett design, bare 27 kg, gjør det lett å manøvrere og posisjonere enheten
- Maks. total lengde på kuldemedierør: 90 m*

* 90 m for PAW-200W5APAC-1.



2 installasjonsmuligheter.

- Veggmontert eller gulvstående. Frigjør gulvplass ved å bruke vegginstallasjon
- Rask montering takket være lett og kompakt design
Lag festehull → Fest 2 skruer → Heng opp enheten → Ferdig



Bruk på restaurant/lite kontor

- Oppfyller kravene til R32-kuldemediet om å følge bedriftens klimamål
- Hydraulisk system for å redusere HFC-kjølemengden
- Vannløsning for å erstatte elektrisk varmesystem



Restaurant.

Bruk i bolig/butikk

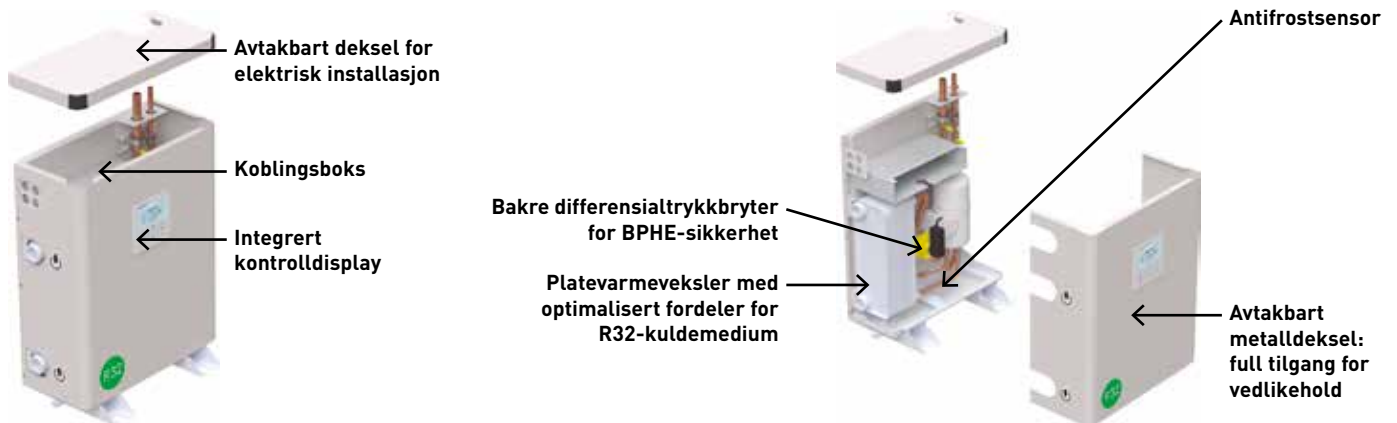
- Vannløsning for å erstatte eksisterende kjelesystem
- For varmesprosjekter med rørlengde over 50 m



Butikk.

PACi-vannvarmeveksler er en ideell løsning for boliger og kommersiell bruk. Investeringskostnadene betaler seg raskt.

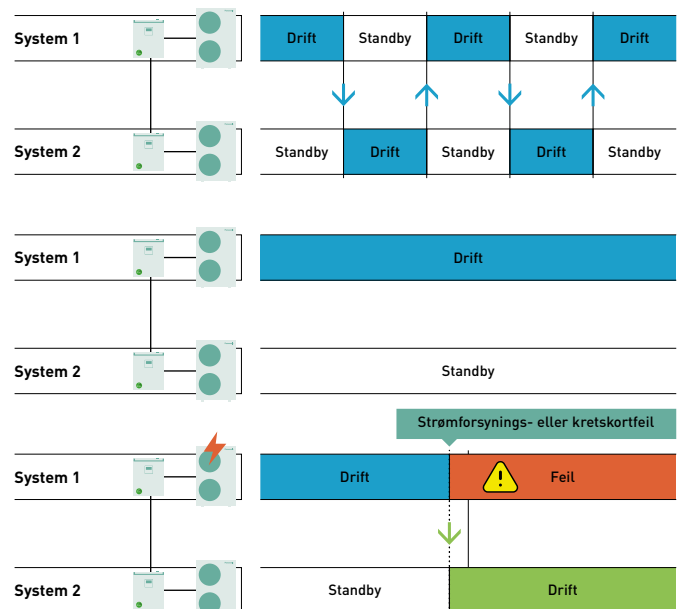
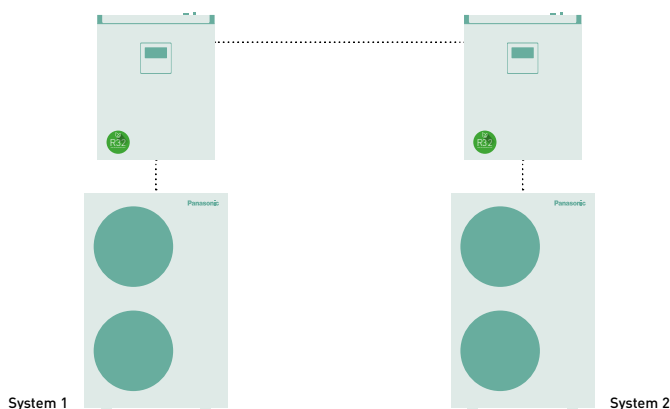
Lettvint vedlikehold med to tilgangspunkter



Integrert kaskadestyring som standard for maksimal brukervennlighet og fleksibilitet

Innebygd kaskadestyring for 2 enheter.

Styringen av 2 kuldemediesystemer kan kombineres i en kaskade. Dette alternativet inngår i standardleveransen av vannvarmeveksleren. Det aktiveres ved å bruke en av CZ-RTC5B-fjernkontrollene på enhetene som hovedkontroll. Rotasjons- og reservedrift kan velges.



* En av de innebygde kontrollerne bør deaktiveres.

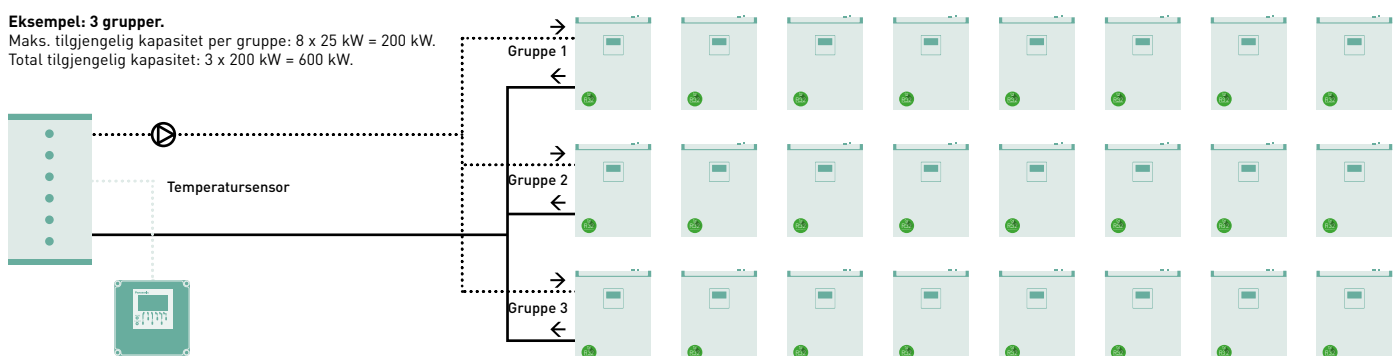
PACi-vannvarmeveksler kan tilkobles som en kaskade med opptil 3 grupper på 8 enheter = opptil 600 kW

PAW-PACR3-kaskadekontroller (tilleggsutstyr) støtter opptil 3 grupper, hver med 1–8 enheter, som kombineres i en kaskade for erstatning ved feil eller for temperaturhjelp.

- Maks. 3 grupper (opptil 8 enheter per gruppe)
- Rotasjon
- Erstatning ved feil
- Temperaturhjelp
- Driftsuttgangssignal
- Alarmsgangssignal

Eksempel: 3 grupper.

Maks. tilgjengelig kapasitet per gruppe: $8 \times 25 \text{ kW} = 200 \text{ kW}$.
Total tilgjengelig kapasitet: $3 \times 200 \text{ kW} = 600 \text{ kW}$.



Panasonic PACi med vannvarmeveksler for produksjon av kaldt og varmt vann

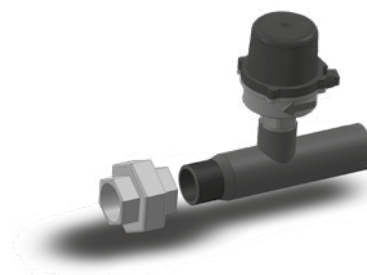


Vannvarmeveksler			PAW-200W5APAC-1	PAW-250W5APAC-1
Kjølekapasitet ¹⁾	kW		20	25
EER ¹⁾	W/W		3,03	2,89
Varmekapasitet ²⁾	kW		23	28
COP ²⁾	W/W		2,98	2,95
$\eta_{s,h}$ [LOT1] ³⁾	%		178	178
Energiklasse (fra A+++ til D) ⁴⁾	35 °C (varmepumpe med lav temperatur)		A+++	A+++
	55 °C (varmepumpe med middels temperatur)		A+	A+
Mål	H x B x D	mm	550 x 455 x 205	550 x 455 x 205
Nettvekt		kg	27	27
Vannrørstilkobling		Tomme	Utvendig gjenge 1 ¼	Utvendig gjenge 1 ¼
Kjølevannsstrøm ($\Delta T=5$ K, 35 °C)		m ³ /t	3,45	4,30
Varmtvannsstrøm ($\Delta T=5$ K, 35 °C)		m ³ /t	4,15	4,85
Strømningsbryter			Inkludert	Inkludert
Vannfilter			Inkludert	Inkludert
Utedel			U-200PZH2E8	U-250PZH2E8
Lydtrykk	Kjøling/varme (høy)	dB(A)	59/61	59/63
Mål	H x B x D	mm	1500 x 980 x 370	1500 x 980 x 370
Nettvekt		kg	117	128
Rørdiameter	Væskerør	Tomme (mm)	3/8 (9,52)	1/2 (12,70)
	Gassrør	Tomme (mm)	1 (25,40)	1 (25,40)
Rørlengderekkevidde		m	5 - 90	5 - 60
Høydeforskjell (inn/ut)		m	30	30
Rørlengde for ekstra gass		m	30	30
Ekstra gassmengde		g/m	60	80
Vanntemperatur ⁵⁾	Kjøling min. - maks.	°C	+5 - +15	+5 - +15
	Varme min. - maks.	°C	+35 - +55	+35 - +55
Driftsområde	Kjøling min. - maks.	°C	-15 - +46	-15 - +46
	Varme min. - maks.	°C	-20 - +24	-20 - +24

1) Data refererer til en utløpstemperatur på 7 °C for kaldt vann og en romlufttemperatur på 35 °C i henhold til EN 14511-standarden. 2) Data refererer til en utløpstemperatur på 45 °C for varmt vann og en romlufttemperatur på 7 °C i henhold til EN 14511-standarden. 3) I henhold til EU-forordning 813/2013 for varmepumper med lav temperatur. 4) I henhold til EU-forordning 811/2013 for varmepumper med lav og middels temperatur. Skala fra A+++ til D. 5) Maks. vanntemperatur på 55 °C kan bare oppnås med spesifikk installasjonskonfigurasjon. Se installasjonsinstruksene for fullstendige opplysninger.

Rask installasjon med forhåndsmontert strømningsbryter

Strømningsbryter er forhåndsmontert med rørdeler for enkel installasjon. Drift ned til -20 °C uten glykol hvis varmeveksleren installeres innendørs.



R32-kuldemediegass. Våre varmepumper med R32-kuldemedium viser en drastisk reduksjon i GWP-verdien (globalt oppvarmingspotensial). - Bedre effektivitet og verdi for bruksområder med lav temperatur. Energiklasse A++ på en skala fra A+++ til D. - Bedre effektivitet og verdi for bruksområder med middels temperatur. Energiklasse A+ på en skala fra A+++ til D. - Ned til -20 °C i oppvarmingsmodus. Systemet fungerer i oppvarmingsmodus ved utetemperaturer ned til -20 °C. - Opptil 46 °C i kjølemodus. Systemet fungerer i kjølemodus ved utetemperaturer opptil 46 °C. - Fjernkontroll med berøringsskjerm er inkludert som standard. Ren design. Enkel betjening og rask tilgang til alle menyer. - 5 års garanti på kompressor.

Panasonic®

Logg på her for å finne ut hvordan Panasonic kan hjelpe deg:
www.aircon.panasonic.eu

Panasonic Marketing Europe GmbH
 Panasonic Heating & Ventilation Air-conditioning Europe
 Hagenauer Strasse 43, 65203 Wiesbaden, Tyskland

heating & cooling solutions